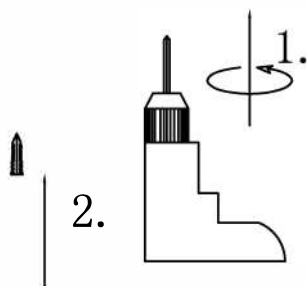


Modell: Barcelona 60

Art Nr: KRBARC601

Ceiling

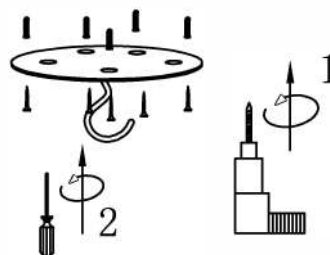
①



Fastställ positionen för lampan och borra hål för infästning.

Ceiling

②

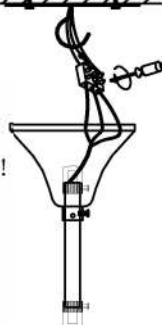


Skruva fast plattan med lämplig skruv och plugg. Kontrollera att plattan är väl förankrad.

Ceiling

③

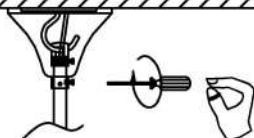
Var försiktig - El !



Särskilj fas och nolla och säkerställ att de är anslutna på rätt sätt, anslut elledningarna till ledningsterminalen och lås skruvarna så ledningar sitter fast.

Ceiling

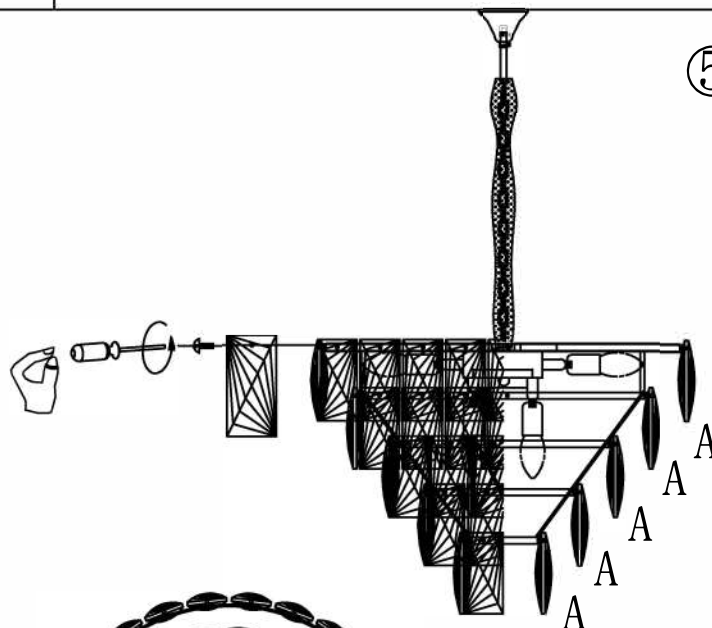
④



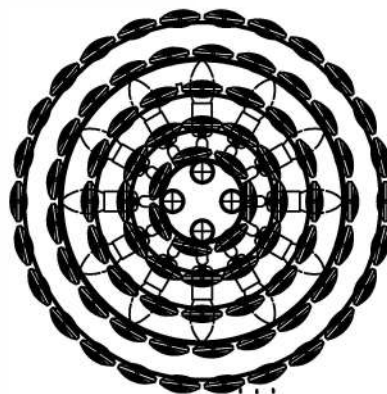
Var försiktig för din hand !

För upp kåpan så den täcker kopplingarna, fäst den i taket med låsskruvar.

⑤



A=82 ST



Varning:

1. Använd handskar under installationen.
2. Lampan får endast användas inomhus.
3. Bryt strömmen före installationen i händelse av chock.
4. Se till att plattan är ordentligt låst innan du



ansluter elektriska kablar.

5. Bryt strömmen innan du tvättar eller reparerar. Se anvisning Skötselråd.

6. Stäng av strömmen och vänta tills glödlampen har svalnat innan du byter glödlampa för att undvika brännskador.