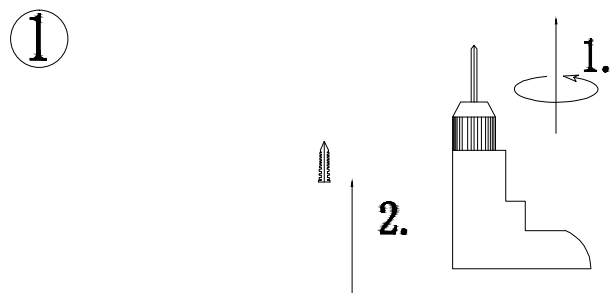


Modell: Genève 100cm

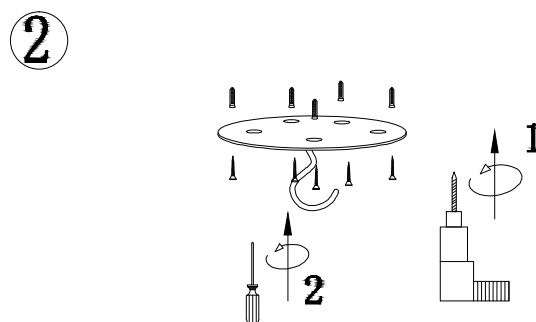
Art nr:KRGEN1001

Ceiling



Fastställ positionen för lampan och borra hål för infästning.

Ceiling



Skruva fast plattan med lämplig skruv och plugg. Kontrollera att plattan är väl förankrad.

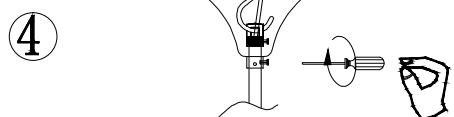
Ceiling



Var försiktig – El!

Lampan är ansluten med tre kablar, var uppmärksam på att ansluta rätt kabel till rätt anslutningspunkt.

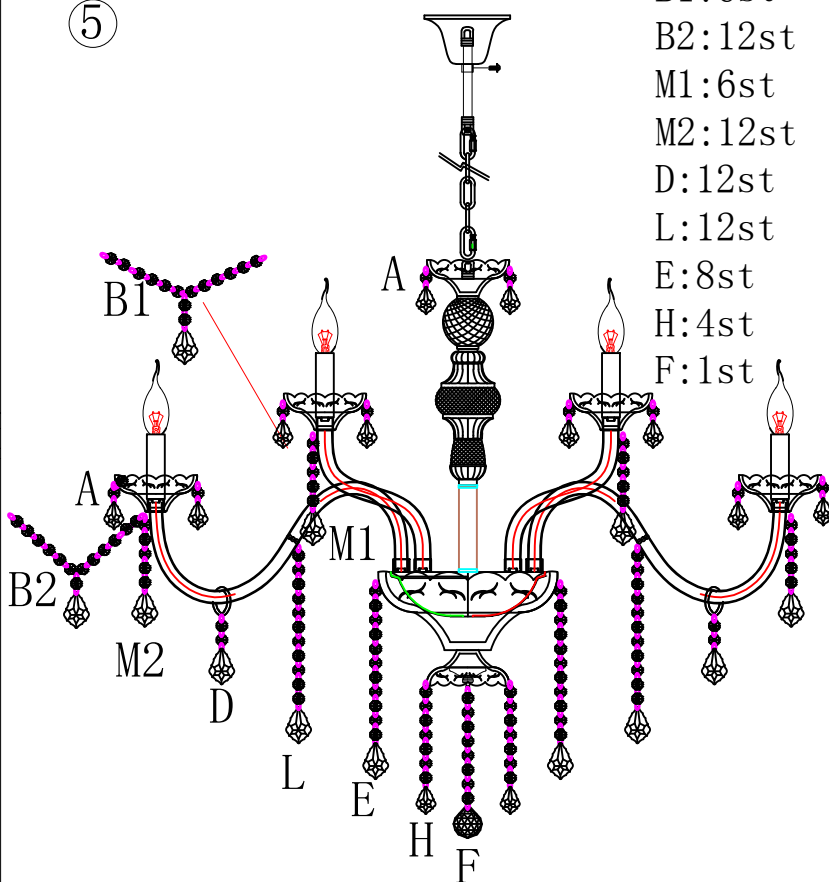
Ceiling



Var försiktig med din hand!

För upp kåpan så den täcker kopplingarna, fäst den i taket med låsskruvar.

5



A:76st  
B1:6st  
B2:12st  
M1:6st  
M2:12st  
D:12st  
L:12st  
E:8st  
H:4st  
F:1st

Varning:

1. Använd handskar under installationen.
2. Lampan får endast användas inomhus.
3. Bryt strömmen före installationen.
4. Se till att fästplattan är ordentligt låst innan du ansluter elektriska kablar.



5. Bryt strömmen innan du tvättar eller reparerar. Se anvisning Skötselråd.
6. Stäng av strömmen och vänta tills glödlampan har svalnat för att undvika brännskador.
7. Installation av elektriska delar bör ske av auktoriserad elektriker.