



Monteringsanvisning Texas Kristalkrona



Svårighetsgrad för montaget

Produkten kommer med merparten av delarna ihopsatta och är lätt att montera för den händig. Är du osäker kontakta en elektriker för att utföra montaget.

Montagetid: Cirka 1 timme

Glasning: 2-3 timmar

Översikt

Packa upp alla delar för att få en översikt av produkten. Kontrollera att alla delar och komponenter finns på plats före montage. Skydda känsliga delar så de inte repas eller skadas.

VIKTIG INFORMATION!

- **Läs igenom HELA anvisningen innan montaget påbörjas!**
Installation av elektriska delar bör ske av auktoriserad elektriker.
- **Lampan är jordad vid takfästet där koppen täcker infästningen.**
- **Montering av lampan bör ske av en fackman.**
- **Infästning i taket ska ske av auktoriserad hantverkare för att säkerställa fästet.**
DÅLIG INFÄSTNING KAN RESULTERA ATT LAMPAN FALLER NER OCH KAN SKADA BÅDE MÄNNISKOR OCH INREDNING.
- **Testa varje "våning/sektion" så att alla lampputtag fungerar/lyser innan du bygger vidare.**

Tricks och knep!

- Montera takfästet före montage. Kontrollera att takfästet sitter fast ordentligt. Lampan är tung!
- Kapa kättingen i rätt längd före montaget. Se till att du har kättingsdel med skruvlåsning i båda ändar av kättingen när den är kapad. Det medföljer en i varje ända av kättingen.

Räkneexempel för korrekt kättingslängd:

Taket höjd= 5 meter.

Lampan ska ha 2,2 meter mellan golv och underkant lampa.

Lampans höjd (yttermått)= 175cm.

Beräkning:

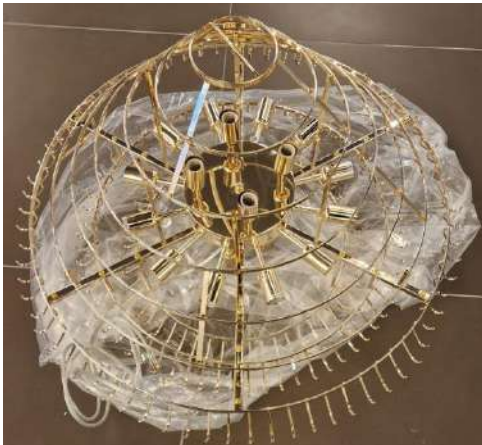
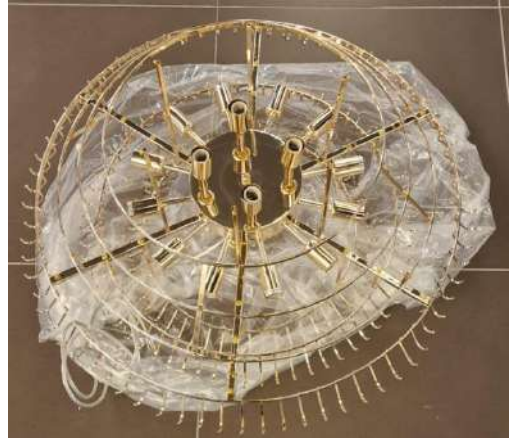
- $5\text{m (takhöjd)} - 1,75\text{m (lampans höjd)} = 3,25\text{m.}$
- $3,25\text{m} - 2,2\text{m (önskad placering)} = 1,05\text{m}$

Resultat: Kättingens längd inkluderat fästet för kåpan ska vara 1,05 meter hög. Räkna sedan bort fästet där täckkåpan sitter och kapa kättingen.

Nu kan montaget av lampan påbörjas!

Montage

1. Packa upp alla delar och lägg ut på golvet för att få en bra översikt.



2. Montera den nedre delen med medföljande distanser och skruv.



3. Montera den andra delen med medföljande distanser och skruv.

4. När stommen är sammansatt ska kätting monteras. Börja med att lossa fästet för kättingen.



5. Lossa låsskruven på lampan där den gängade stången ska skruvas fast.



6. För kabeln genom den långa gängade stången. Gänga fast stången och skruva fast låsskruven.

7. Montera den översta delen som ska sitta uppe på den gängade stången. Skruva tillbaka fästet för kättingen och dra åt låsskruvar.



8. Sätt fast den kapade kättingen, för kabel genom hela kättingen i var tredje kätting, dra över den medföljande strumpan. TIPS! Strumpan rekommenderas att ha 1,5-2 gånger kättingens längd.



9. Lossa det enda fästet för att underlätta genomföring av kabeln. För kabeln genom den mindre metallstången som kåpan ska sitta på, för över kåpan och skruva tillbaka fästet och skruvas fast kättingen på det nedre fästet. Lampan är nu redo att hängas upp.



Fästet ska hängas direkt på takfästets krok. För upp kåpan så den täcker fästet och dra åt låsskruven på kåpan.

Nu är lampan färdigmonterad!